



De Vroomedijk 26

DEN HAAG

Vraagprijs € 585.000,- K.K.



070 - 756 80 24 | info@nivitamakelaars.nl | www.nivitamakelaars.nl



Kenmerken & specificaties

Bouwjaar:	2001
Soort:	EENGEZINSWONING
Kamers:	5
Inhoud:	520m ³
Woonoppervlakte:	147m ²
Perceeloppervlakte:	122m ²
Overige inpandige ruimte:	0m ²
Gebouwbonden buitenruimte:	0m ²
Externe bergruimte:	9m ²
Verwarming:	stadsverwarming
Isolatie:	dubbelglas

Omschrijving

Ruime en moderne eengezinswoning in de geliefde Waterwijk – 4 slaapkamers, zonnige tuin en privé parkeerplaats. De zolderverdieping is ingedeeld als tweede leefruimte voorzien van een slaapkamer met eigen keuken en badkamer, ideaal voor een inwonend kind of hospita-verhuur!

Welkom bij deze ruime en lichte 5-kamer eengezinswoning in de populaire Waterwijk van Ypenburg! Hier geniet u van ruimte, comfort en een ideale ligging, perfect voor gezinnen en woningzoekers die op zoek zijn naar een fijne woonomgeving. Met een zonnige tuin op het zuidoosten en parkeergelegenheid op eigen terrein is dit een kans die u niet wilt missen.

Wonen in Waterwijk – Rustig, kindvriendelijk en centraal gelegen

Deze woning bevindt zich in een rustige en kindvriendelijke wijk, omringd door groen en water. In de nabije omgeving vindt u scholen, sportvoorzieningen, winkelcentra en uitstekend openbaar vervoer (NS-station Ypenburg, bus en tram). Voor ontspanning en recreatie zijn het Delftse Hout en de Dobbeplass binnen handbereik. Daarnaast zorgen de nabijgelegen snelwegen (A4, A12 en A13) voor een snelle verbinding met Den Haag, Delft en Rotterdam.

Indeling

Begane grond

Bij binnenkomst wordt u verwelkomd in een ruime hal met toegang tot de meterkast, het toilet, de trap naar de eerste verdieping en de lichte woonkamer.

De tuingerichte woonkamer is ruim en voorzien van een nette tegelvloer. De openslaande deuren leiden naar de zonnige achtertuin, waar u de hele dag door kunt genieten van de zon.

Aan de voorzijde van de woning bevindt zich de moderne open keuken met een prachtig uitzicht op het water. Dankzij de openslaande deuren naar de voortuin kunt u hier heerlijk binnen en buiten combineren.

De ruime achtertuin op het zuidoosten is een heerlijke plek om te ontspannen en beschikt over een houten berging met elektra en een eigen parkeerplaats.

Eerste verdieping

Op de eerste verdieping vindt u drie royale slaapkamers, allemaal voorzien van dakramen en hoge plafonds voor een extra ruimtelijk gevoel en veel natuurlijk licht.

De moderne badkamer is volledig betegeld en voorzien van een inloopdouche, breed wastafelmeubel, toilet en designradiator.

De slaapkamers zijn netjes afgewerkt en voorzien van een laminaatvloer.

Tweede verdieping

De zolderverdieping is ingedeeld als extra ruime slaapkamer met eigen keuken en badkamer, ideaal voor een inwonend kind of hospita-verhuur.

Daarnaast vindt u hier de aansluitingen voor de wasmachine en droger.

De woning is uitgerust met houten kozijnen met HR-glas en voorzien van stadsverwarming.

Bent u op zoek naar een ruime en lichte eengezinswoning op een prachtige locatie? Neem dan snel contact met ons op en plan een bezichtiging!

Aanvullende informatie:

- Bouwjaar: 2001
- Eigendomsgrond
- Perceelgrootte 117 m²
- Woonoppervlakte ca. 147 m² (meetrapport NEN-2580 aanwezig)
- Energielabel A
- Volledig geïsoleerd
- Stadsverwarming
- 4 zonnepanelen
- Elektrische boiler in badkamer
- Mechanische ventilatie
- Gratis parkeren
- Centraal gelegen nabij alle faciliteiten en openbaar vervoer
- Opgang naar diverse uitvalswegen A4, A12 en A13 in een paar minuten rijden
- Oplevering in overleg: in overleg



















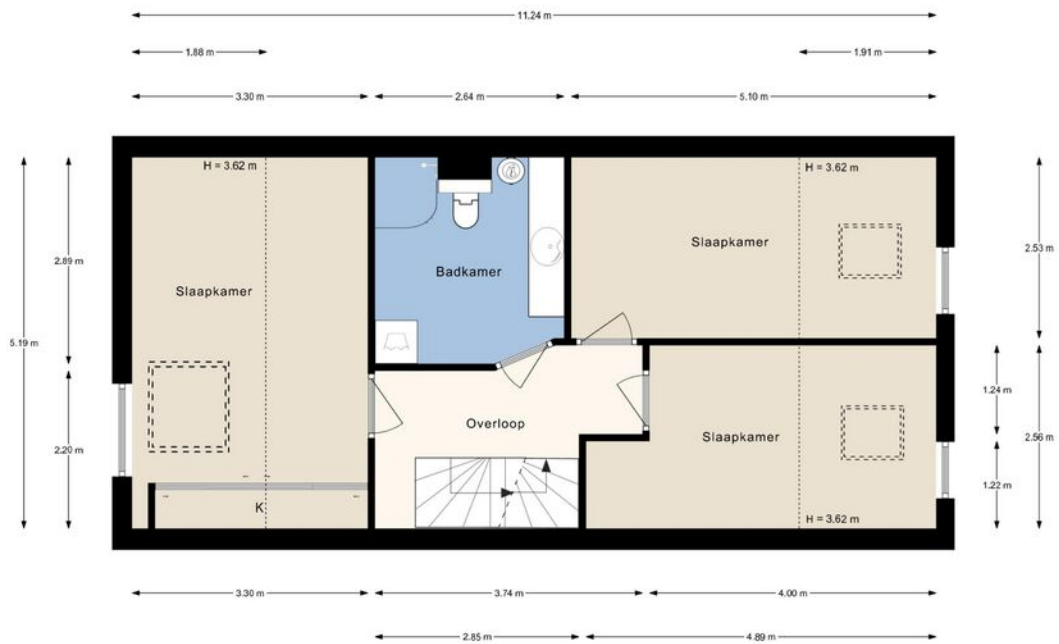


Plattegrond begane grond



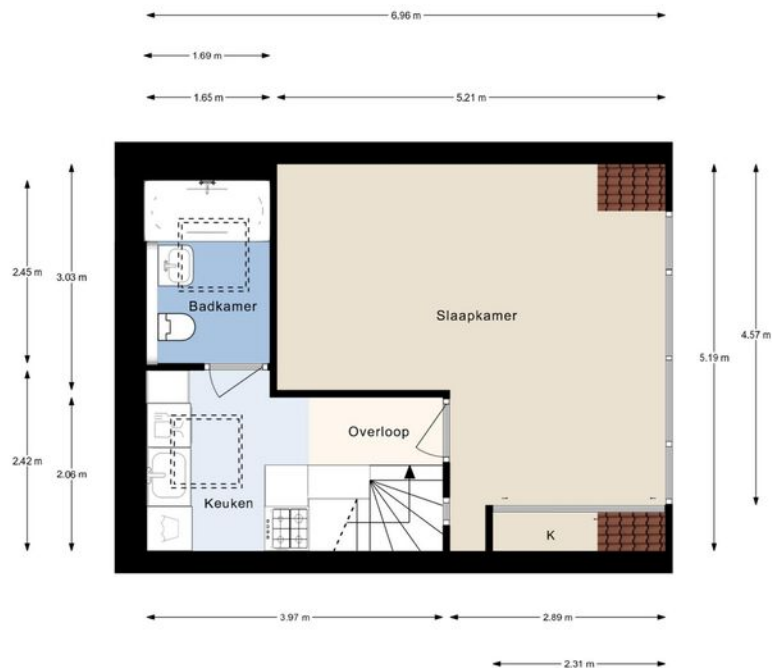
De Vroomedijk 26, Den Haag | Begane grond H = 2.57 m
© Klooster Vastgoedpresentaties

Plattegrond 1e etage



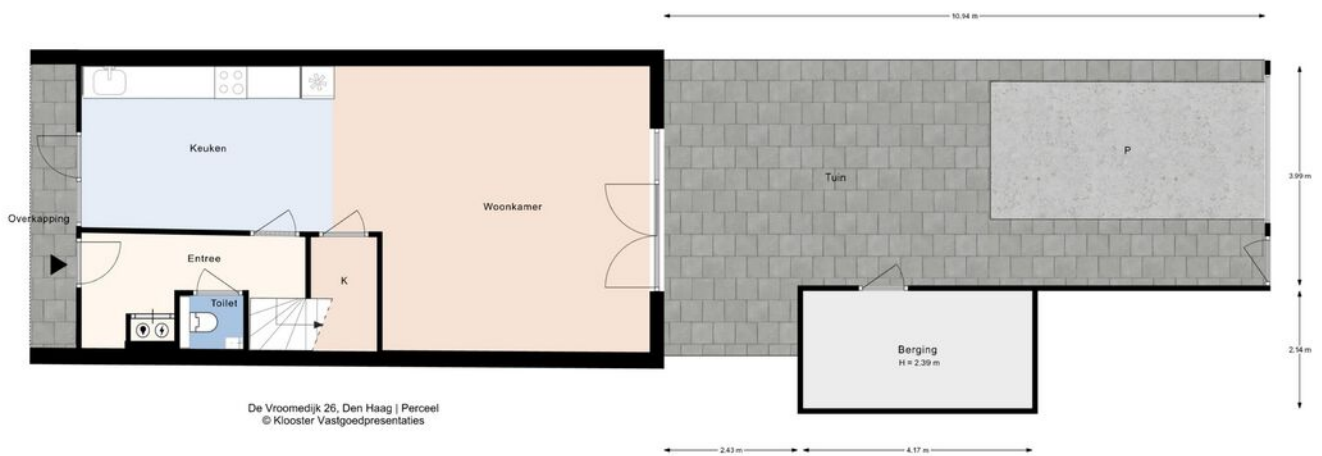
De Vroomedijk 26, Den Haag | 1e verdieping H = 2.83 m
© Klooster Vastgoedpresentaties

Plattegrond zolder

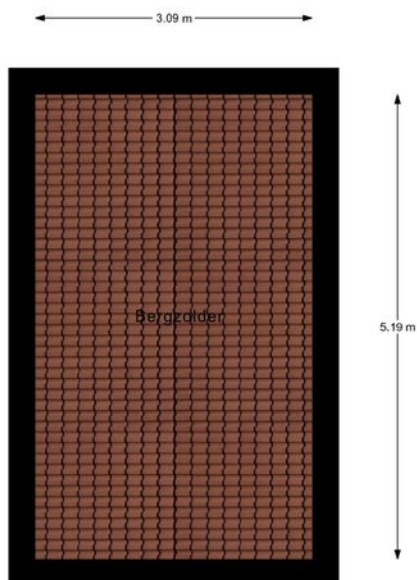


De Vroomedijk 26, Den Haag | 2e verdieping H = 2.48 m
© Klooster Vastgoedpresentaties

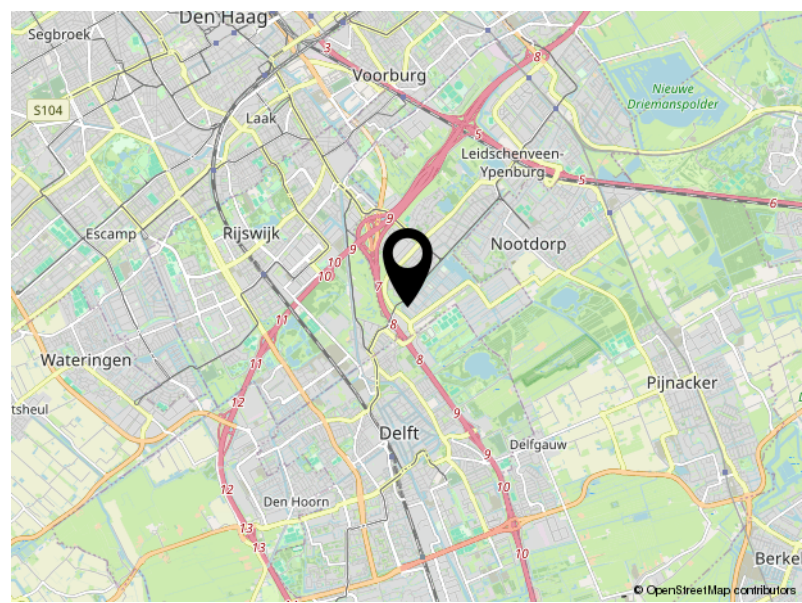
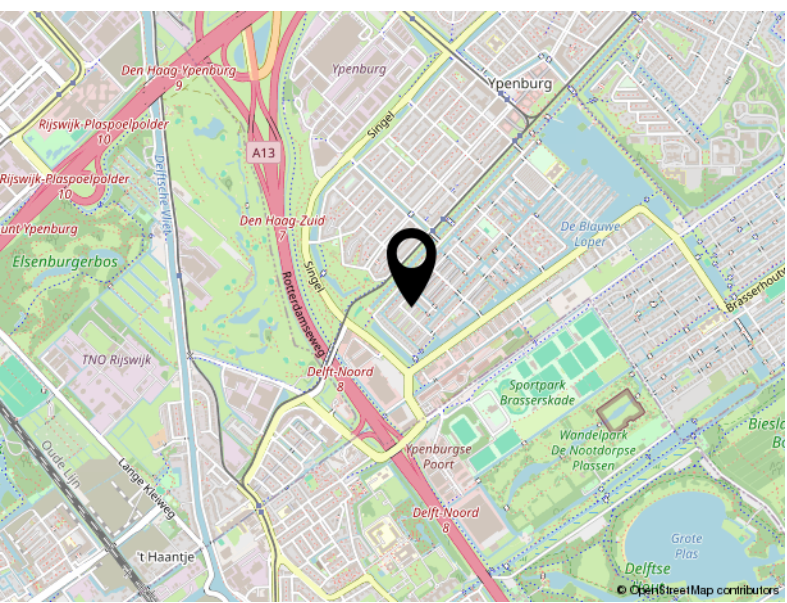
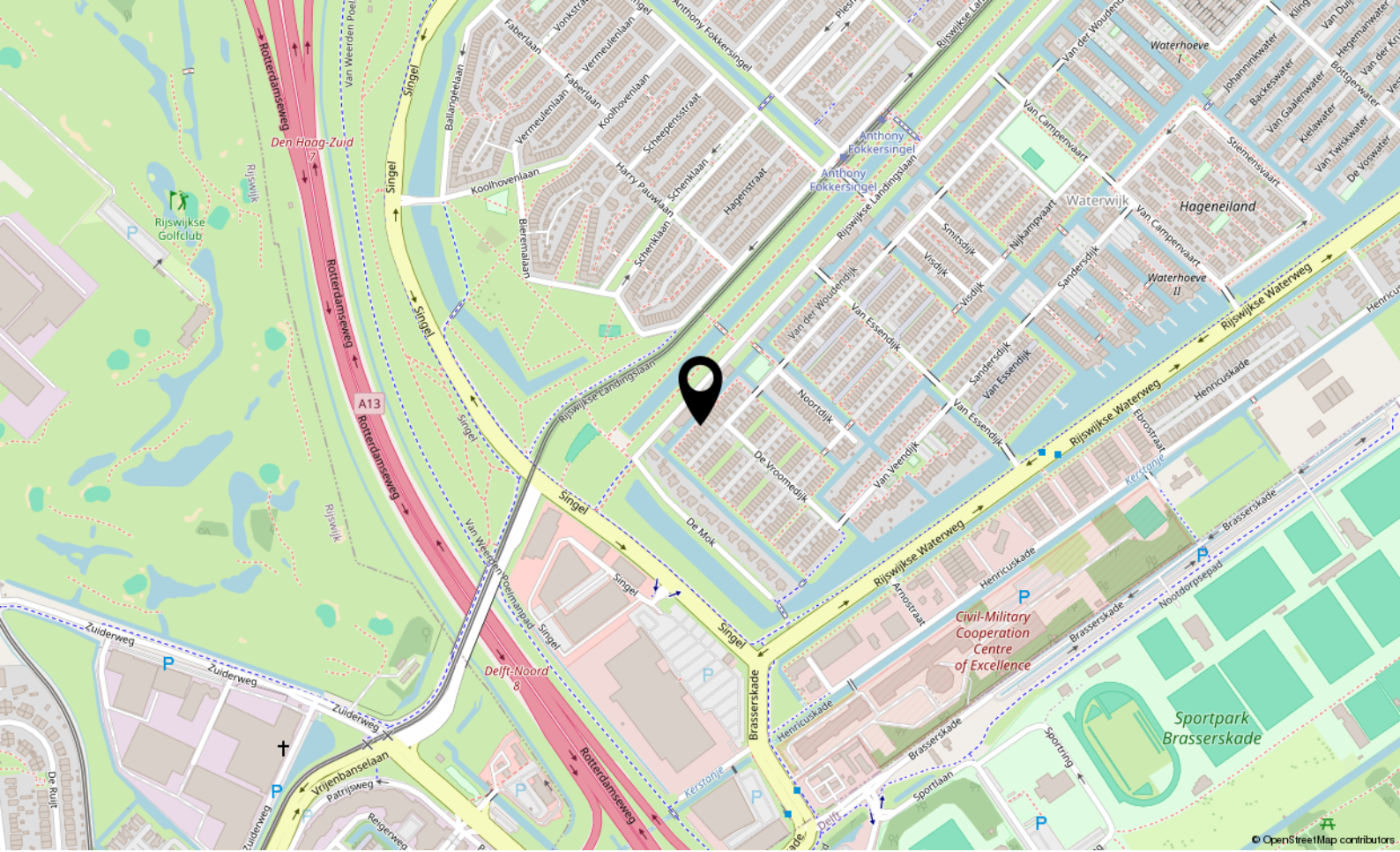
Plattegrond perceel



Plattegrond vliering



De Vroomedijk 26, Den Haag | Bergzolder H = 1.15 m
© Klooster Vastgoedpresentaties



Locatie

DE VROOMEDIJK 26

Den Haag

Lijst van zaken

Blijft achter

Gaat mee

Ter overname



Tauber 52
2491 DA Den Haag

070 756 8024
info@nivitamakelaars.nl
www.nivitamakelaars.nl